

# Meetcases

## 4. Toonzaal + appartement Noorderwijk

### 1. Appartement 1<sup>e</sup> verdieping

- Warmtepomp met horizontaal net voor SWW + verwarming/koeling
- Afgifte verwarming/koeling via vloer + klimaatplafond appartement 1<sup>e</sup> verdieping.
- Horizontaal net: 300m<sup>2</sup>, buisafstand 50cm, DN25. 600m buislengte, oppervlakte buizen: 47,1m<sup>2</sup>.

# Meetcases

## 4. Toonzaal + appartement Noorderwijk

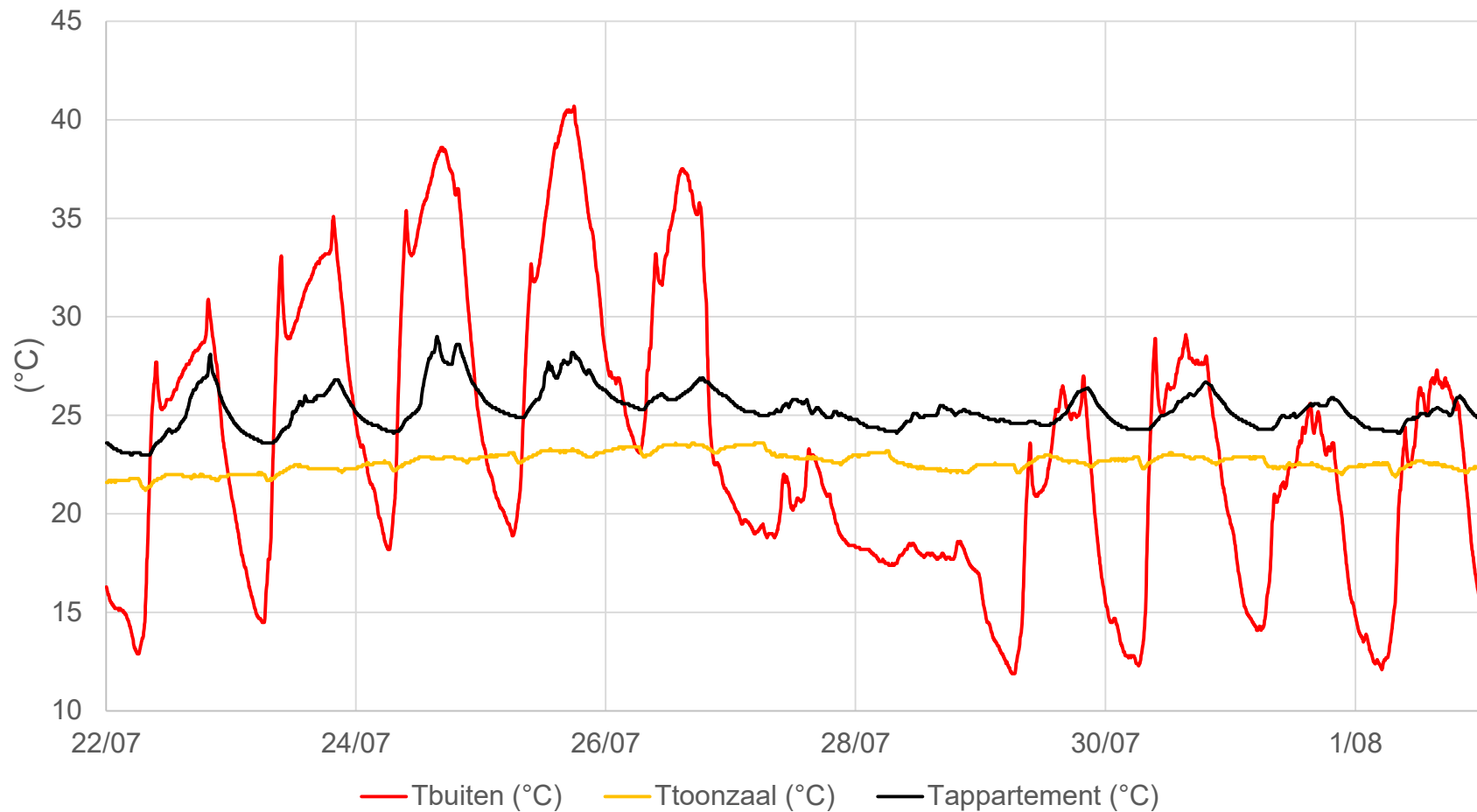
### 2. Toonzaal kelder + gelijkvloers

- Warmtepomp met verticale boring voor verwarming toonzaal kelder + verwarming/koeling gelijkvloers
- Afgifte vloer kelder (verwarming) + klimaatplafond gelijkvloers (verwarming + koeling)
- Boring: 2 x 70mdiep, DN40.  
280m buislengte, oppervlakte buizen: 35,17m<sup>2</sup>

# Meetcases

## 4. Toonzaal + appartement Noorderwijk

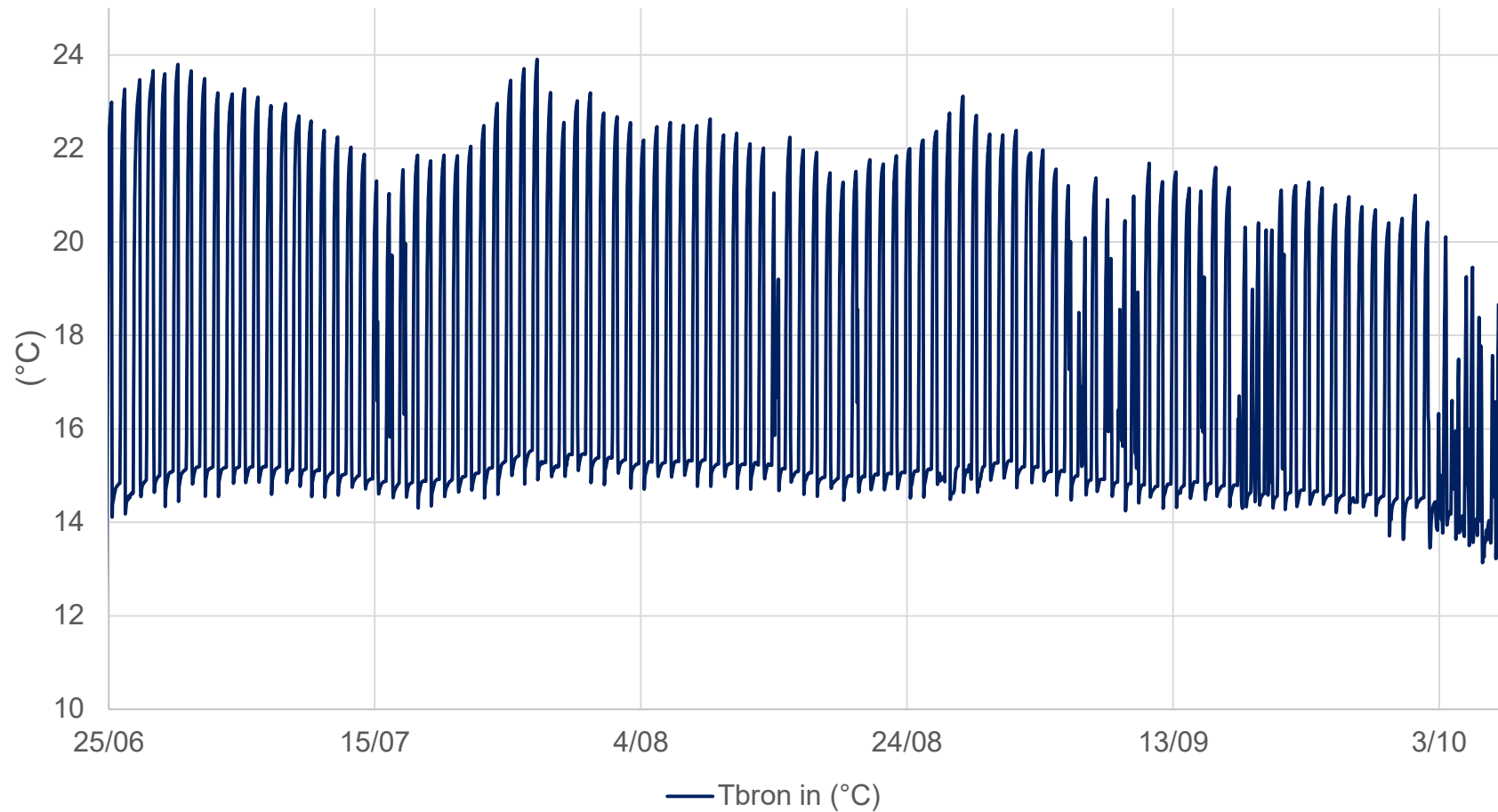
Temperaturen 22 juli – 1 augustus



# Meetcases

## 4. Toonzaal + appartement Noorderwijk

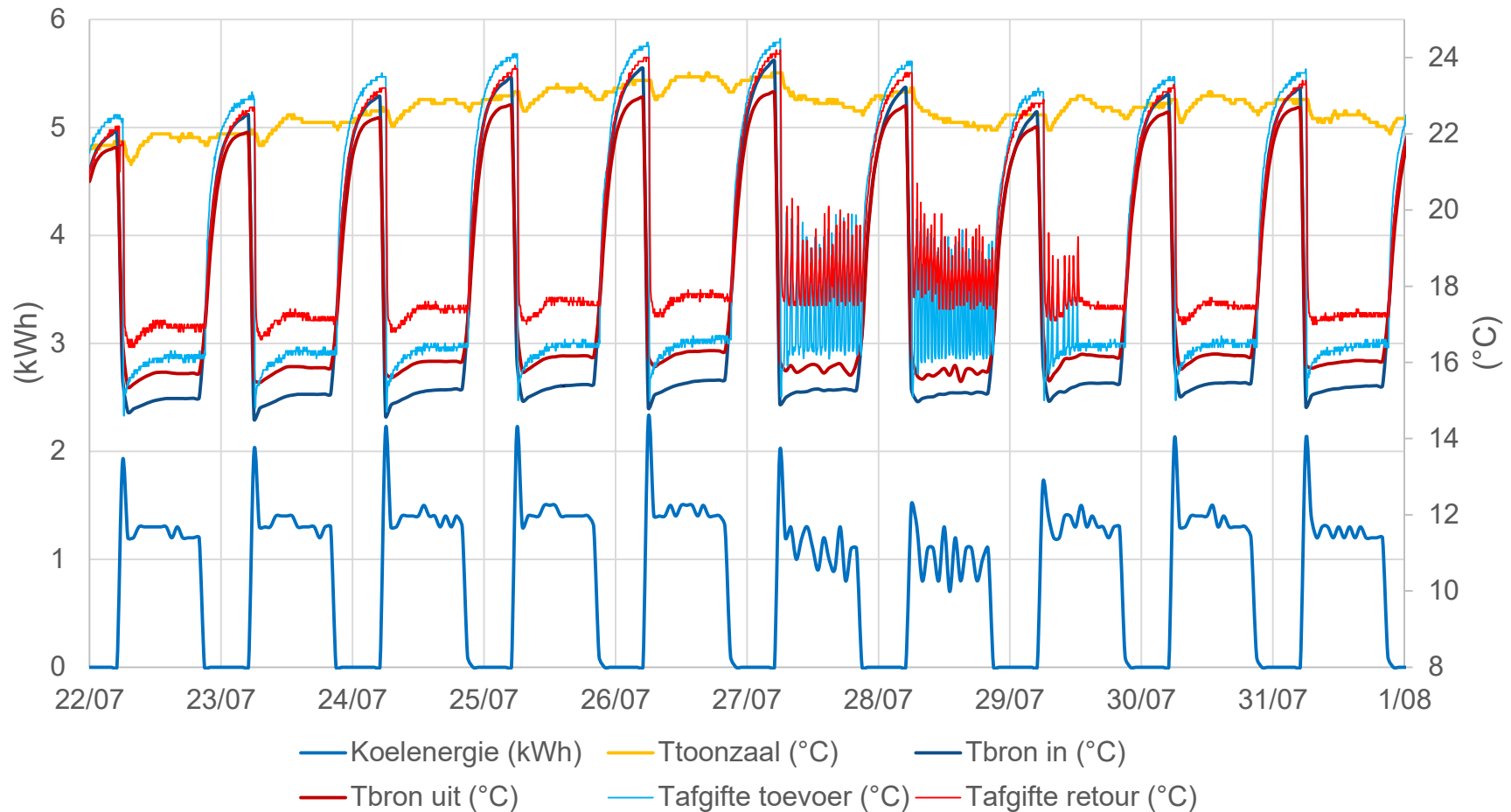
Verticale bron toonzaal



# Meetcases

## 4. Toonzaal + appartement Noorderwijk

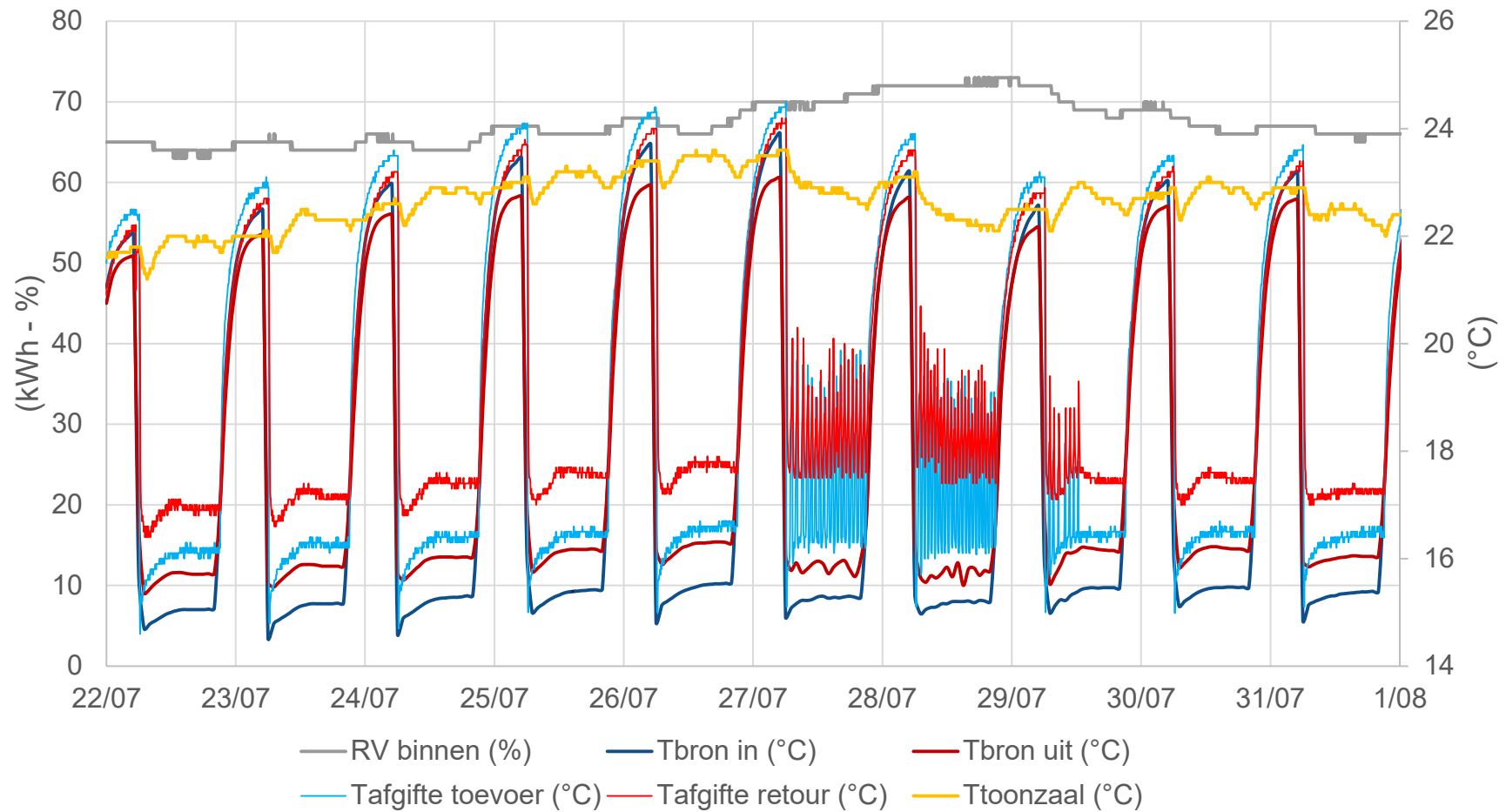
### Verticale bron toonzaal



# Meetcases

## 4. Toonzaal + appartement Noorderwijk

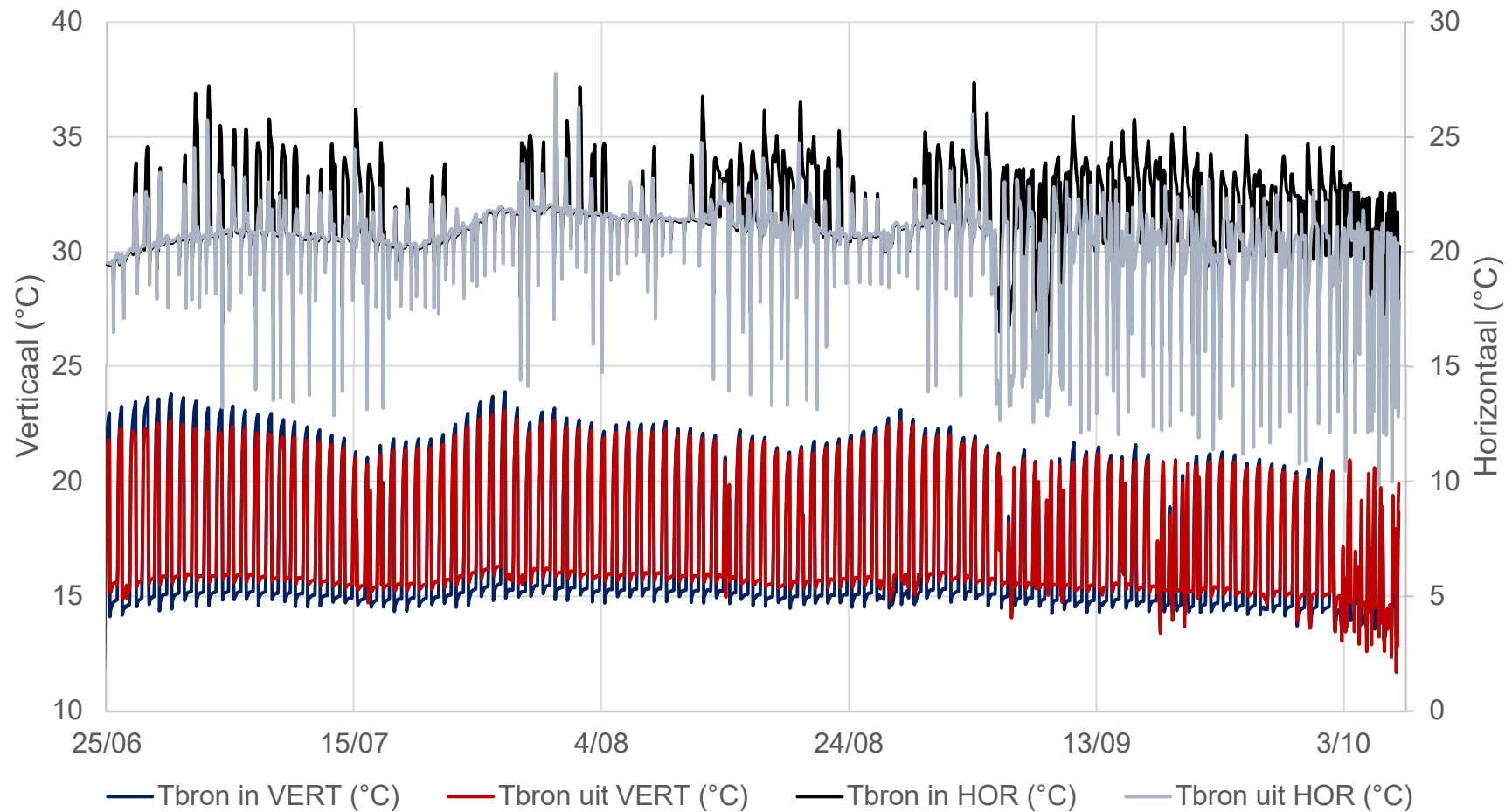
### Verticale bron + toonzaal



# Meetcases

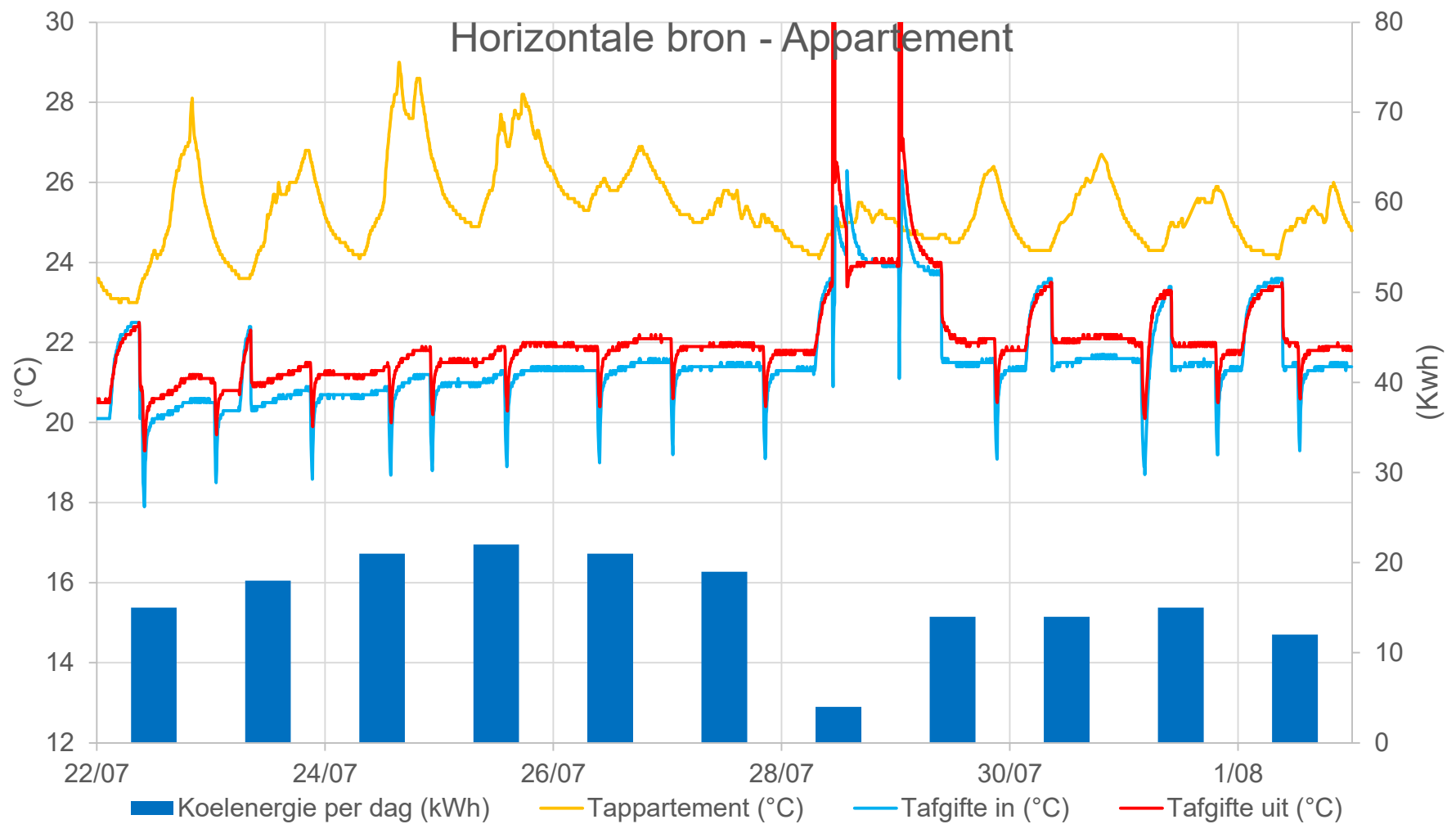
## 4. Toonzaal + appartement Noorderwijk

Vergelijking horizontale – verticale bron



# Meetcases

## 4. Toonzaal + appartement Noorderwijk





# Meetcases

## 4. Toonzaal + appartement Noorderwijk

### Horizontale bron - Appartement

